

LA CHARTREUSE
DE NEUVILLE

Centre Culturel de Rencontre Européen
Innovation sociétale et artistique des territoires

8

1

0

2



ÉDITO LE PATRIMOINE DES POSSIBLES

2018
LA CHARTREUSE
DE NEUVILLE
Centre Culturel de Rencontre Européen
Innovation sociétale et artistique des territoires

SOMMAIRE

2018 marque le 10ème anniversaire de la renaissance de la Chartreuse de Neuville. Quel plaisir de partager avec vous, membres de l'association, donateurs, mécènes, partenaires, bénévoles, salariés, stagiaires, services civiques ou simples lecteurs, cette joie de voir le projet continuer de grandir et de se développer, en dépit et avec les difficultés et incertitudes qu'il a rencontré et rencontrera encore.

A un projet qui pour beaucoup semblait impossible, se sont progressivement associés, ponctuellement ou dans la durée, de nombreux acteurs de la société civile, privés ou publics. Ce sont en effet plus de 300 personnes représentantes de tous ces secteurs qui ont pendant ces 10 ans, co-construit au quotidien cette renaissance et ce sans compter les donateurs individuels ! Ces personnes issues d'univers parfois radicalement différents, le public et le privé, la philanthropie et l'investissement, la culture et l'entreprise, le social et la finance...ont œuvré en complémentarité, en changeant parfois leur regard voire leurs habitudes de fonctionnement, pour un bien commun : la renaissance d'un patrimoine exceptionnel au service de son territoire et de la société plus largement.

Avec la Chartreuse de Neuville, nous avons expérimenté un nouveau modèle pour les grands patrimoines en milieu rural : devenir des moteurs du développement territorial et non plus des charges.

Par les emplois créés, par l'activité économique générée, par l'ouverture d'un lieu culturel de programmation annuelle, par l'accueil de résidences d'artistes et d'auteurs, par un service pédagogique, par l'insertion sociale et professionnelle, par l'accompagnement de porteurs de projets, par le partage de savoirs et d'innovations sur des enjeux de société, la Chartreuse de Neuville renoue avec le rôle civil des Abbayes au Moyen-Âge : être un lieu de partage de savoirs, de rayonnement européen, d'innovation, d'éducation, d'insertion sociale et d'économie circulaire.

En 2008, proposer que la nouvelle vocation d'un patrimoine soit d'être au service de l'innovation sociétale des territoires, d'une société plus inclusive et entrepreneuriale était osé, voire insensé. Aujourd'hui, pour relever les défis de demain, ces enjeux, comme la complémentarité des acteurs, sont reconnus comme essentiels. En 2018, la Chartreuse de Neuville a poursuivi son chemin, convaincue, comme Confucius, que le chemin est aussi le but.

Bonne lecture et bienvenue à tous ceux qui souhaitent nous rejoindre dans cette aventure ou simplement la soutenir,

Jean-Paul Delevoye, Président et Alexia Noyon, Directrice

- 4 PRÉSERVATION, RESTAURATION ET VALORISATION DU BÂTIMENT**
 - 4 LE CHANTIER DE RÉNOVATION
 - 6 LE CONCOURS INTERNATIONAL D'ARCHITECTURE

- 8 THÉMATIQUE ANNUELLE TRANSVERSALE ÉDUCATION AU XXIÈME SIÈCLE, UNE OPPORTUNITÉ POUR CHACUN ?**
 - 8 LES VOIX AU CHAPITRE
 - 10 LES CINÉTOILES
 - 12 LES RENCONTRES ANNUELLES

- 16 CRÉATION ET PATRIMOINE**
 - 16 OUVERTURE AU PUBLIC
 - 16 SERVICE ÉDUCATIF
 - 18 ÉVÉNEMENTS
 - 24 RÉSIDENCES
 - 24 EXPOSITIONS
 - 26 JARDINS

- 28 ÉCOSYSTÈME D'INNOVATION SOCIÉTALE**
 - 28 CONNECTER ET PARTAGER
 - 32 FACILITER ET EXPÉRIMENTER

- 34 RESSOURCES HUMAINES, FORMATION ET INSERTION**

- 36 MEDIAS**

- 38 VOUS SOUHAITEZ ...**

- 39 PARTENAIRES**



PRÉSERVATION, RESTAURATION ET VALORISATION DU BÂTIMENT

LE CHANTIER DE RÉNOVATION

L'opération de sauvegarde et de réhabilitation de la Chartreuse de Neuville s'est poursuivie par la finalisation des travaux de clos-couvert de la Chapelle des familles, de l'Eglise et de ses chapelles attenantes.

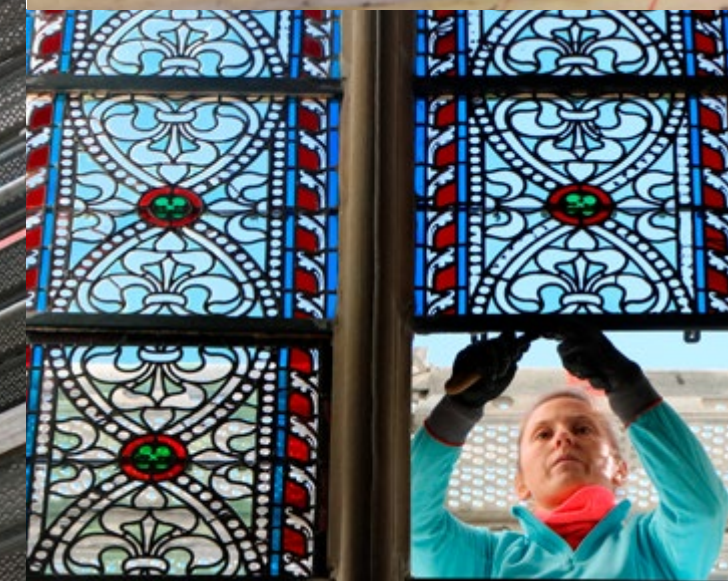
Les travaux d'urgence de la Chapelle des familles, de la Chapelle Saint-Hugues et de l'Oratoire Saint-Louis se sont terminés en début d'année. Ces bâtiments, qui menaçaient de s'écrouler, ont été sauvés et ont retrouvé leur éclat d'origine notamment grâce à l'implication de jeunes maçons, couvreurs et charpentiers.

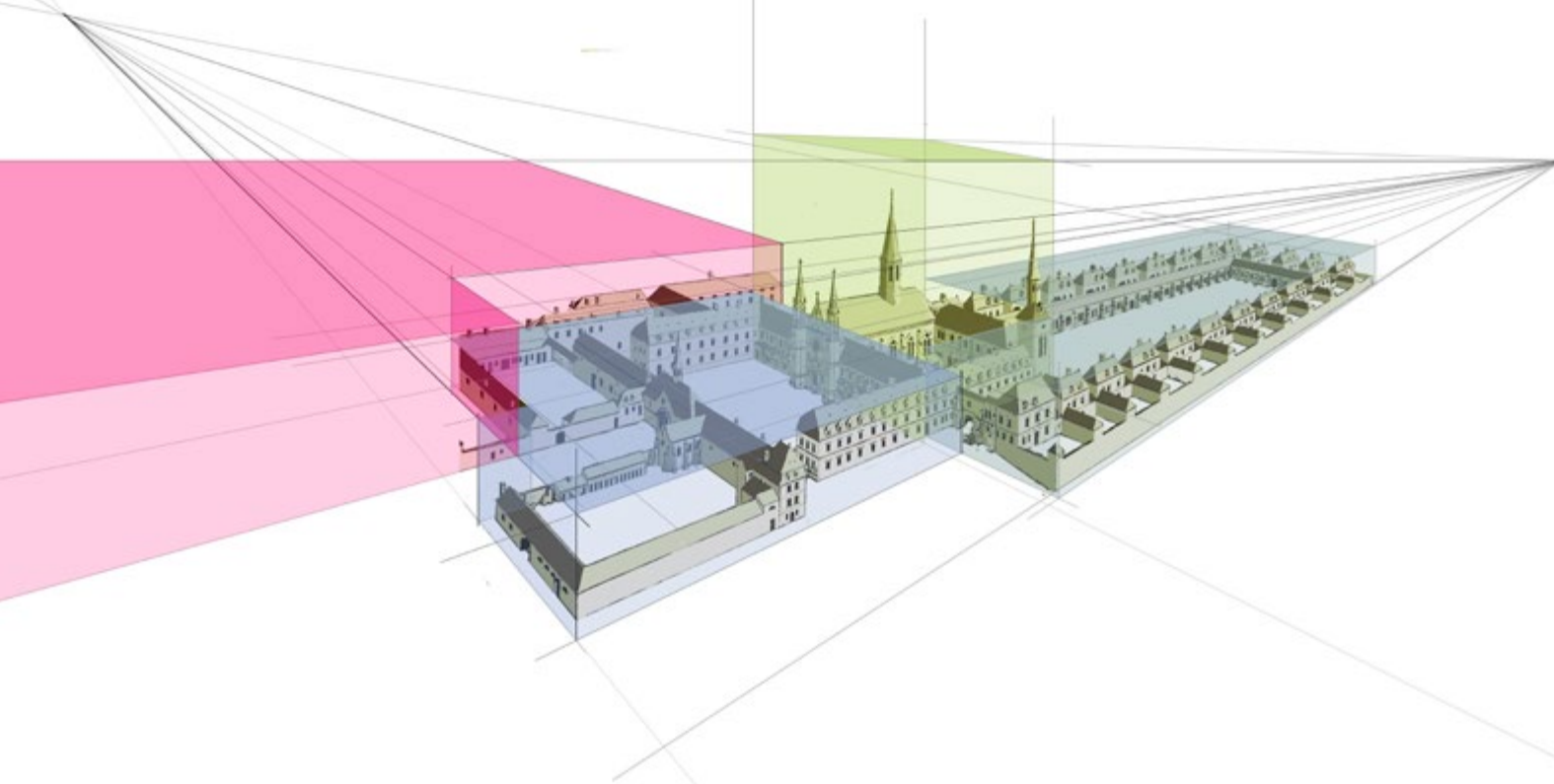
Les travaux de clos et couvert de l'Eglise, de son clocher, de la sacristie, des Chapelles Saint-Anthelme, Sainte-Thérèse et Saint-Pierre, de l'Oratoire Sainte-Madeleine ont été réalisés de mai à novembre. Les tailleurs de pierre, maçons, charpentiers, couvreurs et vitraillistes ont mis leur savoir-faire et leur passion au service de la restauration de ces espaces. Ils ont allié méthodes traditionnelles et emploi de nouvelles techniques pour pérenniser et redonner leur lustre d'antan à des éléments singuliers, comme les somptueux vitraux de l'Eglise et la charpente séculaire en chêne de la sacristie.

Une centaine de privilégiés ont pu admirer ces réalisations, s'initier et pour certains se passionner pour les métiers du bâti lors d'un rendez-vous d'exception organisé en mars dans le cadre des Journées Européennes des Métiers d'Art. Ce rendez-vous fut également l'occasion de mettre en lumière les savoir-faire patrimoniaux des artisans du territoire (La Ferronnerie Goudroye, l'Ebénisterie du Moulin et l'Entreprise Claire Marin).

Les choix architecturaux de l'opération et la qualité des travaux réalisés ont été récompensés, en octobre dernier, par l'octroi du prix "Geste d'or 2018 Financement et Mécénat". Ils ont également été à plusieurs reprises mis en avant par la presse nationale et régionale (Magazine du 20h de TF1, France Bleu Nord, Wéo Tv, Voix du Nord, Lille Actu, Radio 6, France 3 Nord-Pas-de-Calais, ...) ainsi que par la presse spécialisée (Le Moniteur, Atrium Patrimoine, Batijournal, Batiweb, ...).

Vous pouvez soutenir ce qui est à l'heure actuelle le plus grand chantier monument historique en France.
Adhérer à l'association ou faire un don, c'est ajouter votre pierre à cet immense édifice.
Toutes les modalités de soutien sur le site www.lachartreusedeneuille.org





LE CONCOURS INTERNATIONAL D'ARCHITECTURE

Le développement des activités de l'Association depuis 10 ans, l'absence d'une grande salle de type auditorium à la Chartreuse de Neuville ont conduit l'Association à se pencher sur l'aménagement futur des « obédiences », dépendances situées à gauche à l'entrée du monument. Une rencontre avec l'architecte Jean-Michel Wilmotte et sa directrice générale Borina Andrieu ont accéléré ce projet.

La Fondation d'entreprise Wilmotte organise tous les deux ans un appel à idées visant à mettre en valeur le patrimoine européen en proposant à de jeunes architectes de réinventer un lieu à travers une greffe contemporaine architecturale. Jean-Michel Wilmotte a proposé que sa fondation parraine un projet de ce type à la Chartreuse de Neuville.

La Chartreuse de Neuville a donc lancé en mai 2018, en partenariat avec la Fondation d'entreprise Wilmotte, un concours international d'architecture ouvert aux jeunes architectes en fin d'études ou diplômés depuis moins de 7 ans.

Ce concours se déroule en 2 phases :

- Un appel à idées visant à imaginer un aménagement des dépendances et une extension contemporaine du Centre Culturel de Rencontre,
- Un concours d'architecture pour les 3 lauréats retenus pour transformer leurs idées en un projet réalisable.

Une centaine d'équipes de jeunes architectes a participé à l'appel à idées dont 30 répondaient aux critères sur le plan administratif et technique. Le jury s'est réuni le 16 novembre et a choisi parmi ces 30 projets trois équipes lauréates.

Toutes nos félicitations à :

- Jeremy Germe (originaire de Boulogne-Sur-Mer) et Chloé Thomazo (France) : COURS COMMUNES
- Charles Cossement (Belgique), Marcelo Alexandre de Gouveia Cardia, João Pedro Siopa Alves (Portugal) : DE LA PRÉSENCE DU VIDE
- Andrei Theodor Ionita, Ioana Penescu et Cosmin Anghelache (Roumanie) : ENFILADE

Chaque équipe lauréate est dotée d'un prix de 5 000 € et pourra participer à la 2ème étape du concours en 2019. La remise des prix aura lieu à la Chartreuse de Neuville et à l'Académie des Beaux-Arts à Paris début 2019.

Une exposition de tous les projets sera visible à la Chartreuse de Neuville en 2019.



THÉMA 2018

ÉDUCATION AU XXI^{ème} SIÈCLE, UNE OPPORTUNITÉ POUR CHACUN ?

Poursuivant ses travaux au service d'une société plus inclusive, la Chartreuse de Neuville a choisi de se concentrer en 2018 sur l'éducation. Selon le rapport annuel (<https://www.weforum.org/reports/the-inclusive-growth-and-development-report-2017>) du World Economic Forum, en matière d'éducation, la France arrive en 21^{ème} position des 30 pays de l'OCDE comparés. Si elle est bien classée en termes de budget consacré et d'égalité d'accès entre filles et garçons, elle se situe cependant en avant-dernière position en terme d'égalité sociale face à l'éducation et mal classée au regard des attentes des entreprises et de la qualité de la formation professionnelle.

Quels sont les nouveaux savoirs et compétences-clés à transmettre au XXI^{ème} siècle ? Comment s'inspirer d'autres pays ou initiatives pour améliorer l'acquisition des savoirs et l'équité en matière d'éducation ? Comment faciliter l'entrée dans la vie professionnelle de nos jeunes ? Quelles sont les nouvelles attentes et responsabilités éducatives des entreprises ?

Tels étaient les enjeux approfondis cette année en trois temps fort : des Voix au Chapitre thématiques de janvier à juin, les Cinétoiles de l'Éducation en août et en point d'orgue les Rencontres annuelles des vendredi 28 et samedi 29 septembre.

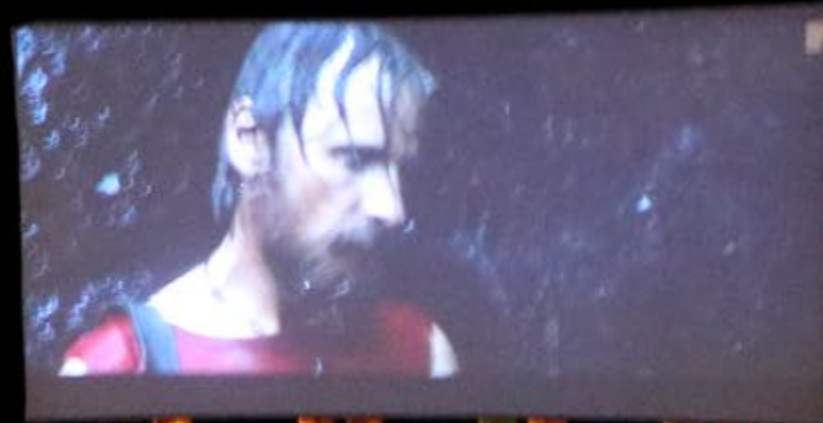
VOIX AU CHAPITRE THÉMATIQUES

Ces « Éduquestions » ont offert un champ de questionnements, d'échanges et de discussions autour d'acteurs expérimentés.

- 8 février – Un monde en mutation, une éducation en mutation ?
 - Jean-Paul Delevoye, Président de la Chartreuse
 - Nathan Stern, ingénieur social
- 7 mars - Un monde en mutation, des savoirs de base et compétences clés en mutation ?
 - Françoise Candelier, école du Blanc-Mesnil
 - Natacha Morsa, Coding&Bricks
- 25 avril – Autres modèles et nouvelles structures de l'école ?
 - Grégory Michnik et Karine Lerat, membres de l'association Inversons la classe !
 - Franklin Bataille et Mathilde Cordonnier, cabinet MeKA Architectes
- 16 mai – Inégalités sociales : quelles solutions et expérimentations existent ?
 - Marie-Aleth Grard, ATD Quart Monde
 - Marie Verkindt, projet de promotion familiale Lille Fives
 - Olivier Asselin, AJIR
- 6 juin - Inégalités géographiques : quelles solutions et expérimentations existent ?
 - Laurence Lemaire, Lycée Jan Lavezzari de Berck-sur-mer
 - Clémence Abry-Durand, Fondation Dauphine



LES CINÉTOILES



Le temps d'une soirée inédite, La Chartreuse de Neuville a proposé de questionner l'éducation par le prisme de la création audiovisuelle. De 18h à minuit, 4 films ont été projetés dans différents espaces de la Chartreuse.

Le jeune public a pu se régaler d'un film d'animation aux décors enchanteurs qui est aussi une formidable ode à la tolérance et au respect de l'autre, *Azur et Asmar*.

Son auteur, Michel OCELOT, nous a fait l'honneur et le plaisir de sa présence et d'un cadeau : la suite d'*Azur et Asmar*, imaginée par des enfants libanais.

Dans la bibliothèque était proposé un documentaire, *Une idée folle* de Judith GRUMBACH. Par le regard d'enseignants, d'enfants, de parents et d'experts de l'éducation, ce film se propose d'interroger les défis auxquels vont devoir se préparer les citoyens de demain. Tourné dans neuf établissements scolaires, publics et privés, de la maternelle au collège, aux quatre coins de La France, ce film part à la rencontre de ces enseignants et de leur « idée folle » : celle de former une génération de citoyens épanouis, responsables et entrepreneurs.

Les Règles du jeu de Claudine BORIES et Patrice CHAGNARD, projeté dans l'église, dresse les portraits de quatre jeunes, sans diplôme ni qualification, coachés par un cabinet de placement, qui va tenter de les rendre "conformes" aux attentes d'un employeur. Le film souligne le fossé du milieu social, et nous plonge au cœur des absurdités d'un système pour des jeunes qui n'en connaissent pas les règles.

Après un barbecue, dans la cour d'honneur, sous un ciel étoilé, les 200 spectateurs ont pu vivre l'expérience d'une projection de plein air avec le grand film de la soirée, *CAPTAIN FANTASTIC*, de Matt Ross, avec Viggo Mortensen.

L'histoire d'un père qui, dans les espaces reculés du nord-ouest des États-Unis, à l'écart de toute société, se dévoue à l'éducation de ses six enfants pour en faire des adultes "exceptionnels".

Cette première d'un festival de cinéma dédié au thème de travail annuel de la Chartreuse de Neuville fut un succès et sera pérennisée en 2019.

Ces **Rencontres annuelles** ont rassemblé **plus de 30 intervenants**, penseurs comme acteurs éducatifs, internationaux ou nationaux et près de **500 participants** d'horizons différents. Afin de permettre aux familles et aux enseignants de participer aux Rencontres sur un sujet qui les concerne au 1er chef, celles-ci étaient cette année réparties sur deux jours : les vendredi 28 et samedi 29 septembre. De même, devant le succès rencontré l'année dernière auprès des lycéens et étudiants du territoire, **deux programmes** ont été concoctés cette année, proposés en simultanément : un **pour les lycéens** dans le Préau du Grand Cloître et le second comme chaque année **pour les responsables d'entreprises, d'organisations publiques et de la société civile ainsi que les étudiants**, dans la cour d'honneur. Un déjeuner partagé et un forum des acteurs éducatifs permettaient à tous de se rencontrer.

Plusieurs formats de réflexion ont été proposés aux participants au cours de ces deux jours.

Cinq plénières réunissant penseurs et acteurs de la question éducative pour questionner les enjeux traités : éducation et monde en mutation, les solutions pour lutter contre les inégalités sociales, les attentes et responsabilités des entreprises ;

4 Voix au chapitre thématiques, laissées aux choix des participants pour venir débattre avec des acteurs de terrain : insertion professionnelle des jeunes fragilisés, transmission et acquisition des savoirs de base, inégalités sociales, les enfants à besoins éducatifs spécifiques ; et **un forum** réunissant une dizaine de structures du champ éducatif.

Afin de rompre la forme traditionnelle du colloque, La Chartreuse a proposé cette année un format inédit pour les plénières. Les participants, répartis en îlots autour de différentes tables, étaient invités à l'issue de chaque intervention, à réfléchir à trois idées fortes et une question, qui était ensuite posée aux intervenants. Le succès fut au rendez-vous avec ce nouveau format qui a permis de dynamiser les échanges et de favoriser les interactions à la fois entre participants et intervenants, et entre les participants eux-mêmes.

Le vendredi, c'était aussi la journée des lycéens avec un programme dédié : en matinée, un débat prenant la forme d'un cercle Samoan, animé par notre partenaire Les Colibris, autour de la question des inégalités sociales en matière d'éducation. Une méthode de débat inspiré du peuple des îles Samoa où les jeunes sont répartis en deux cercles, l'un où l'on parle, l'autre où l'on écoute, permettant à chacun d'intervenir à tout moment. Deux intervenants expérimentés, Florence Boursin et Alain Pothet, venaient nourrir les réflexions. L'après-midi, un atelier d'intelligence collective animé par Enactus, au cours duquel les élèves ont imaginé une école de demain, où chaque enfant, quelle que soit sa condition, aurait les mêmes chances en terme d'éducation.

En clôture de la première journée, les participants ont pu profiter d'un moment convivial autour d'un atelier LEGO® SeriousPlay, animé par Natacha Morsa (Coding&Bricks) : l'occasion de restituer les apports de la journée grâce à la méthode Lego.

Le samedi était destiné au grand public, aux enseignants et aux familles. En marge des plénières pour les adultes, les enfants ont pu profiter de 3 ateliers autour des nouveaux savoirs de base, répartis dans les différents espaces du site : le numérique et les objets connectés avec un atelier autour de la robotique (Coding&Bricks), la nature et "apprendre du vivant" (au cœur des jardins de La Chartreuse), ainsi que l'expression artistique et la créativité avec "Tous des génies".

Des virgules musicales proposées par l'artiste musicienne Anne Caloustian (Graine de Perle) venaient ponctuer de fantaisie les échanges tout au long des deux jours.

Happy hour et barbecue sont venus conclure chacune de ces deux journées de Rencontres.

LES RENCONTRES ANNUELLES



INTERVENANTS

Jean-Charles Cailliez - Vice-Président Innovation de l'Université Catholique de Lille
 Sugata Mitra - Enseignant en technologie éducative de l'Université de Newcastle upon Tyne (Royaume-Uni)
 François Taddéi - Directeur du Centre de Recherches Interdisciplinaires (Paris)
 Béatrice Mabillon - Professeur d'université, sociologue, Directrice du Laboratoire BONHEURS de l'Université de Cergy-Pontoise
 Laurent Batsch - Président de la Fondation Paris Dauphine
 Alain Pothet - Inspecteur d'Académie de Créteil et correspondant académique pour l'éducation prioritaire
 Nathalie Casso-Vicarini - Fondatrice Présidente de l'association Ensemble pour l'éducation de la petite enfance
 Mathilde Bourdat - Manager offre formation du Groupe CEGOS
 Marc Vanesson - Délégué Général Vers Le Haut
 Natacha Morsa (Coding&Bricks)
 Florence Boursin (coach en orientation et réorientation professionnelle)
 Pierre Giorgini - Recteur de l'Université Catholique de Lille, ingénieur en numérique
 Marcel Lebrun - Professeur en technologies de l'éducation, conseiller pédagogique au Louvain Learning Lab de l'Université Catholique de Louvain La Neuve (Belgique)
 Pascale Toscani - Maître de conférence en psychologie cognitive, Directrice du Laboratoire de Recherche en Neurosciences Educatives de l'Université d'Angers
 Marie-Aleth Gard - Vice-Présidente ATD Quart Monde, membre du Conseil Economique Social et Environnemental
 Père Jean-Marie Petitclerc - Père salésien, éducateur spécialisé, fondateur du réseau "Don Bosco Action Sociale"
 André Altmeyer - Directeur Général de la Fondation Apprentis d'Auteuil





Nous remercions chaleureusement tous les intervenants de ces Rencontres, parfois venus de loin, tous aussi passionnants qu'accessibles à tous, expérimentés et ouverts au débat.

Nous remercions également les cinq structures partenaires de cette année consacrée à l'éducation : Enactus, qui favorise l'esprit d'entreprendre des jeunes, avec l'animation d'un atelier de créativité dédié aux lycéens lors des Rencontres annuelles ; Le Mouvement Colibris et leur pôle dédié à l'éducation qui ont proposé aux élèves un débat en cercle Samoan lors des Rencontres ; Le Think Tank Vers le Haut, dédié à la jeunesse, qui a permis de valoriser la responsabilité éducative de l'entreprise ; Le Printemps de l'Éducation ; Parents-Professeurs Ensemble ; Ensemble pour l'Éducation de la petite enfance ; AJIR qui oeuvre au travers de 5 associations à l'accompagnement de jeunes défavorisés ; Coding and Bricks, également investis à nos côtés.

Cette implication de la Chartreuse de Neuville dans le champ de l'éducation eut une première conséquence directe sur son territoire : le déploiement du dispositif "Égalité des Chances" de la Fondation Dauphine sur la Côte d'Opale, notamment dans des lycées à Berck-sur-Mer, à Boulogne-sur-Mer et à Calais. Depuis 2009, l'Université Paris Dauphine, soutenue par sa fondation, a lancé le programme "Égalité des chances", qui permet à des jeunes d'être accompagnés dès la 1ère pour faciliter leur entrée dans les études supérieures renommées. La Chartreuse de Neuville et la Fondation Dauphine ont œuvré ensemble pour que ce dispositif, jusqu'ici présent en banlieue parisienne, soit également lancé en milieu rural, dans le Pas-de-Calais. Laurent Batsch, Président de La Fondation Dauphine, est par ailleurs intervenu à La Chartreuse de Neuville lors des Rencontres annuelles en présentant le programme dans le cadre de la plénière "Des solutions pour lutter contre les inégalités sociales et géographiques en matière d'éducation ?"

CRÉATION ET PATRIMOINE

OUVERTURE AU PUBLIC

Près de 17 000 personnes sont passées par la Chartreuse de Neuville cette année.

- 7400 ont assisté à des visites guidées classiques ou théâtralisées.
- 10900 ont découvert les jardins.
- 1500 ont assisté à l'un des nombreux événements culturels.
- 270 sont venues partager un moment de convivialité et de partage de connaissances lors des Voix au Chapitre du mercredi.
- 1800 ont profité des Journées Européennes du patrimoine pour découvrir l'auguste monument.
- 1072 enfants dont 600 ont exercé leur curiosité et leur créativité dans les ateliers du service éducatif.
- 700 professionnels ont participé à des séminaires de travail dans les différents espaces mis à disposition des entreprises, associations ou collectivités.
- Plusieurs rallyes automobiles ont confronté leurs mécaniques plus ou moins contemporaines aux pierres séculaires du monastère.



SERVICE ÉDUCATIF

SCOLAIRES.

Ce service propose aux classes du territoire, du cycle 1 au lycée, une découverte du monument et de son histoire suivie d'ateliers pratiques autour de l'imprimerie, des jardins ou de la période de l'hôpital belge.

Le service éducatif a reçu près de 600 enfants cette année. Ce nombre est en constante augmentation. Équipements et programmes suivront cette tendance en 2019.

RENCONTRES ANNUELLES DE LA CHARTREUSE DE NEUVILLE À DESTINATION DES JEUNES DU TERRITOIRE.

170 lycéens des lycées de Berck-sur-mer (Jan Lavezzari), de Saint-Martin-Boulogne (Saint-Joseph), et 50 jeunes de L'Université du Littoral Côte d'Opale ont activement participé aux Rencontres du vendredi 28 septembre.

Un programme spécial lycéens en deux temps leur permettait :

- Le matin, animés par Le mouvement des Colibris, de débattre ensemble et d'approfondir avec Alain Pothet, intervenant expérimenté, sur le thème de l'inégalité sociale en matière d'éducation.
- L'après-midi, animés par Enactus, de se transformer en acteurs responsables, chargés d'imaginer et de co-créer des solutions concrètes pour lutter contre ces inégalités.

Les étudiants, quant à eux, étaient mélangés avec les responsables d'entreprises et d'organisations. Tout comme les adultes, ils ont particulièrement apprécié la formule très interactive des Rencontres de cette année.

Devant le succès rencontré auprès des jeunes, la Chartreuse de Neuville réfléchit à les associer directement au programme des adultes l'année prochaine.



ÉVÉNEMENTS

MUSICA NIGELLA, 2 JUIN

Pour la dixième année, nous avons été heureux d'accueillir le festival porté par Takénoni Némoto et Olivier Carreau. Le programme était une œuvre de Christoph Willibald Gluck, *Orphée et Eurydice*, interprétée par les soprano, Pascal Gourgard, Camille Slosse et Anne Maugard, le mezzo baryton, Véréne Westphal, et au violoncelle Sarah Ledoux. Ils étaient accompagnés par l'ensemble choral *Diapason* et son chef de chœur Karim Affreingue.

LES RENCONTRES DE L'HÔPITAL BELGE DU 23 JUIN

Pour la 3ème année, la Chartreuse de Neuville recevait les descendants des réfugiés de l'hôpital belge (1914-1919). Après un barbecue convivial, les invités et spectateurs ont pu assister au concert commémoratif des CRICK SICKS, célèbre chœur d'hommes.

Au programme, des chants du début du siècle, "l'ami bidasse", "le temps des cerises", "La caissière du Grand Café", "It's a long way to Tipperary" accompagnés d'un orchestre dans le style de l'époque (piano, accordéon, trombone, banjo, basse), de films d'époque et de lectures de lettres de poilus adressées à leur famille.

Nous vous donnons rendez-vous en juin 2019 pour les Rencontres 2019 de l'hôpital belge et la fin de la commémoration 1914-1919.

NOTES EN BALLADE, JAZZ, 1er ET 2 JUILLET

Chaque année, la Chartreuse de Neuville met ses équipements à disposition d'artistes non professionnels. Cette année, un directeur de l'un des mécènes historiques de l'association, le groupe IRD, a proposé un concert de jazz par le groupe *Notes en Balade* dont il est le batteur. L'occasion de découvrir sous un autre angle les collaborateurs de nos mécènes ! Un week-end de jazz exceptionnel sous un soleil de plomb.



FANTASIE MÉDIÉVALE, 7 JUILLET

Au cours de l'hiver 2017, la Chartreuse de Neuville a mis à disposition d'une jeune réalisatrice, Ysé Le Bellec, étudiante à l'école d'Art de Tourcoing, les espaces du monastère pour y tourner les scènes de sa web série, "Kerith". Cette série se déroulant dans un univers de fantasy médiévale, a pour personnage principal une moniale, Kerith, cloîtrée dans un monastère. Kerith va, à travers ses lectures et ses voyages immatériels, se découvrir un intérêt pour la nature, la magie, les démons et les anciens dieux.

Le scénario est à la fois original et une adaptation de nombreuses lectures dont *le moine* de Lewis, *la sorcière* de Michelet et *Graal Théâtre*.

Pour la musique, cinq chanteurs des classes lyriques du conservatoire de Lille ont prêté leur voix au projet, donnant à la série une version unique des chants médiévaux d'Hildegarde de Bingen et de Guillaume de Machaut. Une harpiste étudiante au conservatoire de Lille a interprété plusieurs morceaux traditionnels celtiques.

Pedro Cobra et Larissa Miyashiro, les marionnettistes de la série, nous ont proposé leur spectacle de marionnette "Saudade", spectacle de théâtre présenté à l'intérieur d'une boîte pour seulement un(e) spectateur(trice) à la fois.

Ce samedi de juillet, la projection en avant-première des premiers épisodes de Kerith nous a permis de découvrir un aperçu de l'art, déjà grand, de ces jeunes artistes.

LES ÉTOILES DU PIANO, 21 JUILLET

La Chartreuse de Neuville est partenaire du concours international de piano "les Étoiles du piano" qui se tient au printemps dans la métropole lilloise.

Dans ce cadre, nous avons eu l'honneur et le plaisir d'accueillir un récital du lauréat 2018 du concours, une étoile naissante du piano, le russe Alexey Kudryashov.

130 personnes ont eu la chance d'assister au concert de cet artiste qui bientôt se produira dans les plus grandes salles du monde.



BLUSIN'(A) OUT, 17/18 AOÛT

Le festival de blues fêtait ses 10 ans sur 2 soirées de concerts.

6 groupes se sont succédés sur la grande scène de la cour d'honneur : Big Daddy Wilson, Hat Fitz et Cara Robinson, The Suitcases Brothers, The Soulfull Sisters, Thomas Troussier et Arnaud Fradin, The Mojo Moaners.

Tandis que ces groupes emplissaient le monastère d'une musique née dans les champs de coton, hybridée par des guitares électriques ou de la culture celte, deux autres artistes l'incendiaient de couleurs et de rythmes.

Felix Sabal Lecco, un des plus grands batteurs de la planète, accompagnait de ses baguettes magiques le peintre Jef Aerosol dans sa réalisation en direct d'une peinture au pochoir.

Cette symbiose du son et de l'image, qui se créent en direct, s'influencent et se nourrissent mutuellement, fût l'un des moments les plus forts et les plus appréciés par les quelques 800 spectateurs de ce festival mémorable.

CHARTREUSE CIRCUS, 25 AOÛT

Dans le cadre d'un partenariat avec le Pôle National du Cirque d'Amiens et en tant que membre du réseau "Confluences Nomades", la Chartreuse de Neuville propose depuis 2 ans à la fin du mois d'août un festival des arts du cirque. La programmation de ce festival permet aux nombreux spectateurs de 7 à 77 ans de découvrir de jeunes artistes circassiens émergents et parfois disruptifs. 4 compagnies se partageaient l'affiche de Chartreuse Circus : La compagnie BAM présentait un "CAÏRN". Les Cairns sont des spectacles uniques, à la frontière de la danse, de la poésie, de l'installation et de la performance. Ils sont, à la manière des lithographies, numérotés. Teintés de mystique, ils sont un instant d'union de la terre et du ciel à travers l'Homme, tantôt matière, tantôt démiurge.

VIA, le spectacle des "Mélangeurs" mariait l'acrobatie sur mât chinois, le chant cristallin d'influence orientale et le son de percussions exotiques dans le Préau du Grand Cloître.

Les 4 artistes de Bigbinôme ont eux déclenché des cascades de rires de tout âge avec leur spectacle "Saut".

Les Colporteurs qui clôturaient ce festival ont nimbé la cour d'honneur de poésie avec "Méandres", un numéro sur fil ou chaque mouvement, chaque glissement ou chaque pas sur les câbles, crée un son qui vient s'inscrire dans une partition gestuelle onirique.

En 2019, notre collaboration au sein de "Confluences Nomades" sera pérennisée et probablement complétée d'une résidence et de la participation d'une troupe de circassiens à une Voix au Chapitre.



GREEN BOX, 23 ET 24 NOVEMBRE

Condamné à l'errance dans sa Green Box, le loup Homo, s'est donné pour mission de pourfendre le rire des hyènes et des chacals. Cette métaphore animalière contre les lords et les nantis dénoncés par Victor Hugo est ici une démonstration acide et décalée avec l'aide d'objets et de marionnettes, du rire destructeur de ceux qui ont le pouvoir face à la monstruosité de la misère.

Ce spectacle mis en scène par Claire Dancoisne du Théâtre la Licorne a pu être présenté à la Chartreuse de Neuville grâce au partenariat avec le Département du Pas-de-Calais et la CA2BM.

Le vendredi 23 novembre, ce sont des élèves du collège de Berck-sur-mer qui assistaient à la représentation. Leur curiosité était telle qu'une heure de questions avec le comédien a prolongé cette rencontre.

Le lendemain, la soirée tout public a rassemblé une soixantaine de personnes devant le loup de Victor Hugo.

LEON ET LEONIE, 1ER DÉCEMBRE

Ce spectacle était proposé en partenariat avec le Théâtre Impérial de Compiègne et le Festival *En Voix*.

L'ensemble Aedes, dirigé par Mathieu Romano et composé pour l'occasion de 17 chanteurs hommes et femmes, revisitait le répertoire de Brel et Barbara.

Ce répertoire nous est familier. Pourtant, quand seule la voix, les voix, devenues instruments de musique, évoquent les profondeurs chthoniennes aussi bien que les sommets célestes de l'âme humaine chantés par ces 2 artistes, nous redécouvrons la puissante poésie de ces textes.

C'est à un moment de grâce que les 100 spectateurs, chanceux mais surtout heureux, ont assisté.



RÉSIDENCES

En tant que Centre Culturel de Rencontre, la Chartreuse de Neuville accueille en résidence des artistes étrangers bénéficiant d'une bourse Odyssee soutenue par le Ministère de la Culture et portée par l'ACCR. Nous avons choisi cette année d'accueillir 2 résidences Odyssee.

OUMA

Cette artiste japonaise a passé 4 semaines parmi nous entre juin et juillet. Ouma est une plasticienne qui développe un projet au long cours, SORA, ciel en japonais.

Ouma part du postulat que le ciel est l'élément que tous les humains ont en commun : "above us only sky" disait John Lennon. Son projet est de réaliser un ciel cosmopolite et universel en demandant à chaque personne qui croise son chemin d'en créer une petite partie. La trame de lignes qui parcourent les dessins représente le lien, l'unité, la continuité, la permanence. À chacun d'y venir inscrire son individualité, sa trace, sa présence, sa vision et son appartenance au tout.

Toutes ces traces, une fois assemblées par l'artiste en une oeuvre commune, forment le paysage ...le ciel de l'humanité.

Des habitants de 13 pays ont déjà participé à cette oeuvre. La France est le 14ème pays où Ouma alimente ce projet humaniste. Elle souhaite poursuivre dans les 196 pays de la planète.

MINA BORZORGMEHR ET HADI KAMALI

Ils viennent d'Iran. Ils sont vidéastes, auteurs, acteurs et mixent ces médiums dans leur pratique.

Leur résidence a été pour eux l'occasion de documenter les chemins de la migration intérieure que permettrait la Chartreuse de Neuville. Pour Mina et Hadi, les moines qui vivaient là il y a plus de 100 ans étaient des explorateurs de la route vers la spiritualité. En outre, la Chartreuse de Neuville fut un havre de paix pour les différentes communautés qui s'y sont succédées.

Mina et Hadi se sont donc lancés sur les traces de cet idéal, en interviewant des occupants et visiteurs actuels de la Chartreuse de Neuville et en cartographiant les routes intérieures du monastère qui, selon eux, ressemblent à un parcours initiatique.



EXPOSITIONS

QUAND LA CHARTREUSE ÉTAIT BELGE

Nous avons eu l'occasion d'étoffer temporairement notre exposition commémorative sur l'hôpital belge en proposant 2 autres expositions :

- Une exposition pédagogique produite par la Communauté d'Agglomération des 2 Baies en Montreuillois sur la guerre 14-18 dans le Montreuillois.
- Une exposition de photos insolites de cette période produite par le Département du Pas-de-Calais et installée dans les jardins pendant l'été.

EXPOSITION PRÉSENCE INDIENNE

L'Ambassade d'Inde en France a commémoré l'engagement de ses citoyens en France durant le 1er conflit mondial. Monsieur l'Ambassadeur Vinay Mohan Kwatra s'est rendu au cimetière indien de Neuville-sous-Montreuil pour rendre hommage aux soldats indiens.

La réception officielle de cette commémoration, organisée par la mairie, se déroulait à la Chartreuse de Neuville. À cette occasion, une exposition retraçant la présence indienne en France entre 1914 et 1918 était installée dans la Chapelle des sœurs.



LES JARDINS

PROMOUVOIR LA BIODIVERSITÉ NATURELLE ET CULTIVÉE

L'Association poursuit ses actions en faveur de la biodiversité cultivée par la multiplication de ses espèces proposées et le développement de ses jardins Vavilov ainsi qu'en faveur de la biodiversité naturelle en devenant un Refuge LPO (Ligue de Protection des Oiseaux) et en stimulant le retour des insectes et de la pédofaune (les animaux qui vivent sous terre).

VISITES LIBRES

Le jardin a accueilli environ 11 000 visiteurs qui ont pu déambuler librement dans les différents espaces (parterre médicamenteux, potager biologique et conservatoire, cloître végétal, jardin en mosaïque, espace nature).

De nombreux panneaux explicatifs ont permis aux curieux de mieux comprendre le jardin et son fonctionnement (les associations de plantes pour la réussite d'un potager sans pesticide, les propriétés des plantes médicinales, le rôle du compost, etc.).

ATELIERS PÉDAGOGIQUES

Cette année, ce sont environ 500 élèves qui ont pu être sensibilisés au monde du vivant.

Les ateliers proposés au sein du jardin visent à recréer un lien entre l'homme et la nature en l'observant, en la touchant, en la sentant et surtout en apprenant à la comprendre.

DÉVELOPPEMENT DU JARDIN CONSERVATOIRE VAVILOV

Initié en 2017 le jardin conservatoire Vavilov de la Chartreuse de Neuville a pris sa pleine dimension en 2018. En effet, trois parcelles ont été créées dans le potager (une parcelle de plantes sauvages à l'origine de légumes d'aujourd'hui, une parcelle de plantes cultivées régionales et une parcelle de plantes issues de la collection de l'Institut russe Vavilov).

Cet institut est la plus ancienne banque de semences alimentaires au monde. 70% des 400 000 variétés qu'elle conserve n'existent plus nulle part ailleurs. Le projet de collectif Vavilov en France auquel la Chartreuse de Neuville s'est associé, contribue à conserver reproduire et étudier les semences "en risque d'extinction" de cet institut ainsi qu'à sensibiliser le public à la préservation de la biodiversité cultivée.

Une signalétique a été mise en place et les récoltes ont eu lieu conformément aux recommandations du Centre de Ressources de Botanique Appliquée.

RENDEZ-VOUS AUX JARDINS

Les 2 et 3 juin 2018, La Chartreuse de Neuville a participé à l'évènement national des "Rendez-vous aux jardins" initié par le Ministère de la Culture et de la Communication. L'évènement se donne pour objectif de regrouper dans des jardins publics ou privés des jardiniers professionnels et des amateurs. Cette année le thème retenu était "L'Europe des jardins".

Ces rendez-vous ont été l'occasion de faire découvrir le jardin de La Chartreuse de Neuville aux petits comme aux grands au travers d'activités variées : chasse au trésor, atelier sur les plantes médicinales, jeu autour des traditions culinaires des pays européens, sensibilisation à la préservation des oiseaux grâce à la présence de la LPO Pas-de-Calais.



ÉCOSYSTÈME D'INNOVATION SOCIALE

CONNECTER ET PARTAGER

Tirer les enseignements du projet de renaissance de la Chartreuse de Neuville pour inspirer et essaimer.

Le projet de renaissance de la Chartreuse de Neuville repose sur un montage associatif/privé/public inédit, expérimenté depuis maintenant 10 ans. Sa conception, sa mise en oeuvre et son évolution sur ce temps long, ainsi que l'aventure humaine qui l'a rendu possible, constituent un puit de connaissances et une expérience inspirante. Ils sont porteurs d'enseignements factuels et objectifs (juridiques, financiers, gouvernance, temporalité, parties prenantes...) et d'enseignements plus sensibles et subjectifs (interaction entre le lieu, son histoire et le territoire, impact des perceptions et ressentis des parties prenantes sur le contenu et le déroulement du projet, ...).

L'association et ses partenaires ont la conviction que la capitalisation et la modélisation de cette expérience seront utiles pour favoriser la renaissance d'autres lieux patrimoniaux en France, et pour accompagner tout porteur de projet s'inscrivant dans un partenariat public/privé/associatif. Ce travail éclairera également la Chartreuse de Neuville dans la suite de son projet et ses partenaires dans leurs propres démarches, présentes ou à venir.

L'association a confié cette étude à deux consultantes, Nathalie Dupuis-Hepner et Michelle Stien, toutes deux associées de la coopérative Coop-Cité. A la fois familières du projet de la Chartreuse de Neuville mais suffisamment distanciées, celles-ci ont ainsi retracé en 2018 les évolutions et étapes du projet depuis sa naissance, cartographié toutes les parties prenantes et conduit une trentaine d'entretiens auprès d'acteurs du projet qu'ils soient (ou aient été) favorables, neutres ou opposés à celui-ci.

En 2019, à partir de l'analyse de toutes les informations recueillies (au travers des entretiens et des principaux documents qui sous-tendent le projet), des livrables de formats différents seront réalisés. Ils comprendront notamment un livre blanc de la renaissance de la Chartreuse de Neuville, une "boîte à outils" et une "boîte à questionnements", à destination de porteurs de projets de renaissance de lieux patrimoniaux et de porteurs de projets hybrides.

En s'appuyant sur les travaux réalisés lors de cette étude, la Chartreuse de Neuville pourra ensuite modéliser et diffuser un ou plusieurs montages juridiques et financiers permettant de faire renaître des lieux patrimoniaux à impact sociétal (économique, social, culturel, éducatif et/ou environnemental).



VOIX AU CHAPITRE

C'est un rendez-vous autour de la parole et du partage de savoirs : la parole que l'on reçoit, la parole que l'on donne, la parole que l'on joue. Les savoirs qui nous passionnent, qui nous questionnent, qui nous enrichissent, qui nous complètent.

C'est une rencontre pour parler, écouter, discuter, jacter, palabrer, partager, échanger, ... SE NOURRIR.

Les Voix au chapitre ont lieu le mercredi à partir de 19h (sauf programmation spéciale). Elles durent environ 1h30 et se concluent par un buffet d'înatoire convivial, l'occasion de continuer l'échange et de se nourrir doublement.

RENCONTRE AVEC GUILLERMO SEQUERA

Dans le cadre des Voix au Chapitre était organisée cet automne en partenariat avec l'Embardée, une rencontre avec l'anthropologue paraguayen GUILLERMO SEQUERA, autour des populations indigènes Guaranis, Tomaraho et Ybytoso du Paraguay. La conférence et les riches échanges qui l'ont suivie se sont conclus autour d'un verre et d'un buffet convivial. Les 60 participants ont eu le privilège d'admirer une exposition de photos et de dessins de chamans.

La venue en France de Guillermo était exceptionnelle. Elle était liée à l'hommage que lui rendait la Fondation Cartier lors des "soirées nomades" de l'exposition "Géométries Sud" à Paris.

COMITÉ GRAND LILLE

Le 22 juin, près de 150 membres du Comité Grand Lille, rejoints par des représentants de la Côte d'Opale, de la Somme et de la région de Lens, se sont retrouvés pour une plénière exceptionnelle dans la cour d'honneur de la Chartreuse autour du thème "Le Grand Lille et ses Voisins : quelle répartition des rôles pour un développement équilibré?".

Parmi les intervenants : Jean-Pierre LETARTRE (Président du Comité Grand Lille), Jean-Paul DELEVOYE et Alexia NOYON (Président et Directrice de la Chartreuse de Neuville), François DECOSTER (Vice-Président Culture de la Région Hauts de France et maire de Saint-Omer), Philippe HOURDAIN (Président CCI HDF), Alain BERNARD (1er VP MEL), Nadine CATTAN (CNRS), Philippe VASSEUR (Président de la mission REV3), Caroline SONRIER (Directrice de l'Opéra de Lille), Christophe DUSSOSSOY et Jimmy COINTEMENT (Comité Grand Littoral), Stéphane DESCOMBES (Ambitions Grand Amiens), Jean-François DURISOTTI (Euralens), Margaux DELÉTRÉ (adjointe au Maire d'Amiens, déléguée à la Jeunesse)...

RENCONTRE AUTOUR DE L'ÉCONOMIE CIRCULAIRE

Le 12 mars, la CCI Hauts de France et l'Agence d'Attractivité Opale&Co organisaient à la Chartreuse de Neuville une soirée conférence-débat sur le thème du développement durable intitulée : *Et si l'économie circulaire sauvait votre entreprise ?*

Nous ont été présentés certains acteurs du territoire qui sont passés à l'action en matière d'économie circulaire :

- AGRIOPALE pour la méthanisation
- TEREOS pour l'économie de la betterave
- OVE pour le recyclage des caisses de polystyrène
- REGNIER ORTHOPEDIE pour l'imprimante 3D
- Cd2e pour l'écoconception
- LA CHARTREUSE DE NEUVILLE et le Groupe UGECAM pour l'échange de services

JOURNÉE NATIONALE DES AIDANTS (25 SEPTEMBRE)

La Chartreuse de Neuville s'est associée au Centre Hospitalier de l'Arrondissement de Montreuil et à la Maison des Aidants pour organiser dans le cadre de la Journée Nationale des aidants, une journée d'informations et d'échanges, animée par des aidants professionnels.

Différents ateliers étaient proposés allant du Yoga du rire au jus de fruits bio en passant par l'expression artistique ou un arbre à palabres.

Ce type de journée permet aux aidants et aux aidés de trouver des temps de respiration dans un quotidien parfois lourd. Elle est également source d'inspiration pour la Chartreuse de Neuville qui souhaite développer son offre à destination des aidants et des aidés par une solution future d'hébergement et d'avantage d'activités dédiées.



FACILITER ET EXPÉRIMENTER L'EXCUBATEUR

4 porteurs de projet sont aujourd'hui accompagnés par l'excubateur de La Chartreuse de Neuville. 2018 a vu évoluer la méthodologie d'accompagnement : celle-ci associe un suivi de chacun des porteurs de projet par des parrains-facilitateurs (membres bénévoles du réseau de La Chartreuse), la mobilisation ponctuelle d'un réseau d'experts (mécènes de compétences) à des ateliers de co-construction spécifiques au service du développement du projet.

DEUX PROJETS FACILITÉS

PROJET ATHENA

L'objectif d'Hélène Lemaître est de créer un lieu d'accueil de personnes à besoins spécifiques, dans un corps de ferme non utilisé, permettant d'une part de contribuer au dynamisme d'un milieu rural et d'autre part de favoriser l'inclusion en milieu ordinaire de personnes en situation de handicap ou de perte d'autonomie.

Une étude plus approfondie des besoins a permis d'aboutir à une réorientation du projet, privilégiant la mise en œuvre d'un accueil avec une dimension intergénérationnelle. En octobre, La Chartreuse de Neuville a organisé un premier atelier "Moteurs & Motivations". Il a permis de réunir acteurs locaux prêts à s'impliquer dans le projet et futurs bénéficiaires potentiels afin d'identifier leurs attentes et besoins. L'occasion également d'engager une démarche de co-construction de l'offre du lieu d'accueil. La seconde phase du projet, centrée sur l'étude de faisabilité d'aménagement des lieux, a ainsi pu démarrer.

ARRIÈRE-SCÈNE

Le projet porté par Jacqueline Pacaud vise à favoriser l'insertion professionnelle de jeunes musiciens classiques en leur proposant des sessions de formation à l'entrepreneuriat et à la gestion de projet, au-delà de leurs compétences strictement artistiques et musicales. Les statuts juridiques (forme associative) sont en cours de finalisation. La Chartreuse de Neuville a été retenue comme siège social pour l'association. Le lieu destiné à l'accueil de la première formation a également été défini (Abbaye de Royaumont) et la première session de stagiaires est en cours de recrutement.

DEUX PROJETS FACILITÉS, CO-CRÉÉS AVEC LA CHARTREUSE DE NEUVILLE ET EXPÉRIMENTÉS IN SITU

LES JARDINS VAVILOV

En partenariat avec le collectif Vavilov, La Chartreuse de Neuville est le lieu d'accueil et d'expérimentation d'un jardin conservatoire de semences de l'Institut russe Vavilov, à visées scientifiques, pédagogiques et d'insertion sociale et professionnelle.

Avec l'arrivée du nouveau responsable des jardins, une nouvelle phase de développement avec le collectif Vavilov a pu démarrer : une signalétique a été mise en place ainsi qu'une multiplication des semences et des récoltes réalisées conformément aux recommandations du CRBA (Centre de Recherches en Botanique Appliquée). L'organisation d'une expédition du savoir à la découverte d'initiatives inspirantes est en cours de préparation ainsi que le lancement d'une offre pédagogique ciblée. L'équilibre économique des jardins intégrant la dimension Vavilov progresse. Le but est de parvenir à un jardin autonome économiquement essaimable dans d'autres sites en France.

TRACES D'AVENIR

Le projet développé à La Chartreuse de Neuville en partenariat avec plusieurs acteurs sociaux du territoire, consiste à proposer une formation innovante de médiation face à l'illettrisme et de développement des savoirs de base et compétences-clés. Les stagiaires formés se réconcilient avec ces derniers et les développent en étant utiles à la préservation et à la valorisation d'un patrimoine de leur territoire, en l'occurrence la cartographie des graffitis du Grand Cloître. Structurée et expérimentée avec beaucoup de succès à deux reprises en 2015 et 2017 (plus de 80% de sorties positives), la formation a cherché en 2018 à pérenniser son modèle. Pour se faire, elle a trouvé les moyens de réaliser début 2019 la formation de manière totalement autonome ce qui lui permettra de solliciter un numéro d'agrément en qualité d'organisme de formation. En parallèle, elle approfondit également la piste de la prestation pour des organismes de formation existants.



RESSOURCES HUMAINES FORMATION ET INSERTION

L'association compte désormais 9 salariés temps plein et un apprenti, mais elle ne saurait fonctionner pleinement sans l'aide précieuse, ponctuelle ou régulière :

- de dizaines de bénévoles qui quotidiennement entretiennent les jardins, assurent des visites guidées ou participent à nos commissions d'orientation,
- de personnes fragilisées et leurs encadrants qui participent à l'entretien et la valorisation des jardins et du bâtiment
- de jeunes en service civique, en stage, ou en contrat saisonnier (Papreeta Mabilie, Charlotte Decroix, Jordan Nourtier, Marie-Flavie Dancoisne, Cloé Trochon, Quentin Fasquelle, Quentin Houdart, Brian Masse et Angel Bepoix,

Un immense merci à tous !

Le chantier de formation au second œuvre en partenariat avec le Centre de réadaptation professionnelle "Groupe UGECAM Centre La Mollière"

Grâce au mécénat de l'entreprise RIGAIL, la dernière étape du chantier de formation au second œuvre, réalisé par les bénéficiaires de la formation "Agent d'entretien du Bâtiment" du Centre de réadaptation professionnelle "la Mollière", a été achevée en février 2018. Ce chantier de formation a mis l'accent sur l'importance de l'apprentissage par la pratique et de l'implication de tous dans la restauration d'un patrimoine exceptionnel. L'objectif est désormais de partager cette expérience inédite, de montrer son utilité afin de la renouveler et en proposer un essaimage sur le territoire puis au niveau national.

La 8ème édition des journées du CHAM

Depuis 2010, la Chartreuse de Neuville reçoit chaque année les anciens résidents et soignants de l'hospice-asile (1950-1998), pour partager un moment de convivialité et de souvenirs. La 8ème édition des journées du C.H.A.M s'est tenue vendredi 1er juin 2018. Une cinquantaine d'anciens ont pu partager les plus beaux souvenirs de leur vie atypique passée dans cet immense monument, autour d'une visite et d'un goûter convivial.

Les ateliers d'insertion sociale et professionnelle dans les jardins

En partenariat avec le SAMSAH, le Foyer de vie, l'EHPAD et le Centre d'addictologie du Centre Hospitalier de l'arrondissement de Montreuil, l'IME les Saules ainsi que l'IME professionnel de Rang-du-Fliers, des ateliers d'insertion sociale et professionnelle ont été proposés dans les jardins. Plus d'une centaine de personnes fragilisées ont participé à l'entretien et au développement des jardins en fonction de leurs capacités et de leurs possibilités. Ces ateliers permettent de développer les sens et l'autonomie, de travailler en équipe, de s'initier aux activités jardinières et de découvrir ses talents.

L'accueil de bénéficiaires du dispositif "Accès-Cible" du Centre de réadaptation professionnelle "Groupe UGECAM Centre La Mollière"

La Chartreuse de Neuville a été le terrain d'expérimentation et d'application pour une vingtaine des personnes en situation de handicap en préorientation professionnelle dans le cadre du dispositif Accès-Cible développé par le Centre de réadaptation professionnelle "Groupe UGECAM Centre La Mollière". Deux jours par semaine, les bénéficiaires sont venus tester leurs compétences, découvrir de nouveaux domaines d'activité et affiner leurs goûts professionnels tout en aidant l'équipe de la Chartreuse à l'entretien du site et à la préparation des événements.

Les ateliers pratiques de formation professionnelle

La Chartreuse de Neuville a également été un espace de mise en pratique pour les stagiaires de la formation "Agent de restauration" du Centre de réadaptation professionnelle "la Mollière". Ces derniers ont réalisé les repas de plusieurs événements. Leur implication et la qualité des mets proposés ont été unanimement salués par les participants à ces événements.



LES RENCONTRES
LA CHARTREUSE DE NEUVILLE

Education au XXIème siècle : une opportunité pour chacun ?

VENDREDI 28
SAMEDI 29
SEPTEMBRE 2018

Conférences
Débats
Ateliers

Deux jours d'échanges dans le cadre magnifique et inspirant de la Chartreuse de Neuville dans les Hauts-de-France, près du Touquet

Renseignements et inscriptions :
lachartreusedeneuille.org
reservation@lchartreusedeneuille.org
03 21 06 56 97

LA CHARTREUSE DE NEUVILLE
Centre Culturel de Rencontre Européen
Innovation sociétale et artistique des territoires

Samedi 25 août 2018
Neuville-sous-Montreuil
près de Montreuil et du Touquet
10.21.06.56.97

Chartreuse Circus

4 compagnies de cirque
toute l'après-midi
intérieur et extérieur

Cie Digibinôme - SAUT
Cie Les Mélangeurs - VIA
Cie Les Colporteurs - MÉANDRES
Cie BAM - CAIRNS

LA CHARTREUSE DE NEUVILLE
Centre Culturel de Rencontre Européen
Innovation sociétale et artistique des territoires

ÉDITION ANNIVERSAIRE
BLUESin' (a)OUT

FESTIVAL AUTOUR DU BLUES
10 ANS! 2 SOIRÉES!

LA CHARTREUSE DE NEUVILLE
Centre Culturel de Rencontre Européen
Innovation sociétale et artistique des territoires

Notes en Balade

Samedi 30 juin 2018
Concert, 18h

Dimanche 1er juillet 2018
Concert-Apéro, 12h

CHANSONS FRANÇAISES

JAZZ

LA CHARTREUSE DE NEUVILLE
Centre Culturel de Rencontre Européen
Innovation sociétale et artistique des territoires

LES CINÉTOILES de l'Éducation

à partir de 18h et jusqu'à minuit, projection de films dans différents espaces de la Chartreuse.

- de 18h30 à 20h30 : 3 films en choix
- de 20h30 à 22h00 : barbecue et vidéo de la Chartreuse
- de 22h00 : en extérieur dans le cour d'honneur le grand film de la soirée !

CAPTAIN FANTASTIC
de Matt Ross avec Viggo Mortensen

Mercredi 8 août 2018

LA CHARTREUSE DE NEUVILLE
Centre Culturel de Rencontre Européen
Innovation sociétale et artistique des territoires

CRICK SICKS
Concert Commémoratif
1914 - 1918

La Chartreuse de Neuville
23 juin 2018
14h30 et 18h

LA CHARTREUSE DE NEUVILLE
Centre Culturel de Rencontre Européen
Innovation sociétale et artistique des territoires

LES ÉTOILES DU PIANO

Samedi 21 juillet 2018

LA CHARTREUSE DE NEUVILLE
Centre Culturel de Rencontre Européen
Innovation sociétale et artistique des territoires

Fantaisie médiévale

Kerith
d'Yse Le Belle

Samedi 7 juillet 2018
à partir de

- 16h : Parcours-Lecture
- 18h : Marionnettes - "Gaudin" Pedro Costa et Larissa Mlynsky
- 19h : Mini-concert
- 20h : Barbecue
- 21h : Projection de la websérie
- 23h : Rencontre avec l'équipe du film
- Suite de la projection de la websérie

LA CHARTREUSE DE NEUVILLE
Centre Culturel de Rencontre Européen
Innovation sociétale et artistique des territoires

Samedi 2 juin 2018
13h : Pique-nique
14h : Concert en déambulation

Ballade d'ORPHÉE
Opéra Promenade

MUSICA NIGELLA

BLUESIN' AOUT

« Sans doute la plus belle édition »

NEUVILLE-SOUS-MONTREUIL. Pour ses dix ans le festival de blues a livré un grand moment musical

L'ACTUALITÉ EN FLASH

NEUVILLE
La parole, c'est sacré
Jeudi, la chartreuse de Neuville accueillait une conférence dans le cadre de l'animation « voix au chapitre ». Une centaine de personnes sont venues à la rencontre de Jean-Paul Delevoye et Nathan Sterne sur

La chartreuse de Neuville, sublime écrin pour l'opéra « Orphée et Eurydice »

RENTRE
Débat autour de l'éducation

NEUVILLE-SOUS-MONTREUIL. Mercredi 22 juin, la Chartreuse était le théâtre d'un événement remarquable. À l'initiative de l'association « voix au chapitre », une centaine de personnes ont participé à un débat animé par Jean-Paul Delevoye et Nathan Sterne sur

Petit à petit, la chartreuse change de visage et reprend des couleurs

10 Montreuillois

Un concours international va imaginer la future Chartreuse

LA CHARTREUSE DE NEUVILLE et la Fondation Millea lancent un concours international d'architecture pour créer un complexe contemporain de centre culturel de rencontres.

AUTOUR DE MONTREUIL

RESTAURATION
LA CHARTREUSE, 20 MOIS APRÈS LE DÉBUT DES TRAVAUX

NEUVILLE-SOUS-MONTREUIL. Débuté en septembre 2016, la réhabilitation du monument se poursuit. L'édifice devrait être entièrement terminé dans le courant de l'année 2020.

AUTOUR DE MONTREUIL

La Chartreuse en passe de retrouver son matériel d'imprimerie du XIX^e siècle

NEUVILLE-SOUS-MONTREUIL. On en parle depuis près de 10 ans mais, cette fois, le projet est sur la bonne voie. Deux machines sont déjà de retour à la Chartreuse et l'ensemble est attendu pour 2019/2020.

NEUVILLE-SOUS-MONTREUIL | LA CHARTREUSE NOTRE QUARTI DES PRÉS

LE MONDE TOURNE, LA CHARTREUSE DEMEURE

« L'édifice est un véritable trésor architectural et historique. Il est en passe de retrouver son matériel d'imprimerie du XIX^e siècle. Le projet est sur la bonne voie. Deux machines sont déjà de retour à la Chartreuse et l'ensemble est attendu pour 2019/2020. »

LE COMITÉ GRAND LILLE À LA CHARTREUSE DE NEUVILLE

Sur les traces de la Grande Guerre

Des jeunes de Montreuillois ont participé à l'animation « C'est mon patrimoine »

NEUVILLE-SOUS-MONTREUIL. Mercredi 22 juin, la Chartreuse était le théâtre d'un événement remarquable. À l'initiative de l'association « voix au chapitre », une centaine de personnes ont participé à un débat animé par Jean-Paul Delevoye et Nathan Sterne sur

LE20H TFI

DÉCOUVERTE

VOUS SOUHAITEZ ...

- Devenir **partenaire ou mécène** bénéficiant d'un **atelier spécifique** d'accompagnement de séminaire, contactez Alexia Noyon
- Proposer un **événement culturel**, Postuler pour une **résidence d'artiste ou de recherche** en lien avec la vocation de la Chartreuse ou son patrimoine contactez Patrick Allindré
- Rejoindre le **club des ambassadeurs** de la Chartreuse, contactez Erika Vangodtsenhoven
- Être accompagné(e) sur le **développement d'un projet entrepreneurial inclusif** contactez Myriam Karaman
- Réserver une salle pour une **réunion**, un **séminaire** Postuler pour un **service civique** ou un **stage** dans le tourisme, le service éducatif, l'organisation d'événements, la mesure d'impact d'un projet sociétal, l'entrepreneuriat et l'innovation sociétale ou les espaces verts Devenir **donateur ou bénévole** contactez Amandine Manier
- Réserver une **visite de groupe** contactez Lara Loose



Jean-Paul Delevoye,
Président

Alexia Noyon
Directrice

a.noyon@lachartreusedeneuveville.org

Patrick Allindré
Responsable Création et Patrimoine

p.allindre@lachartreusedeneuveville.org
Erika Vangodtsenhoven
Responsable Administrative Financière et Suivi des Travaux

e.vangodt@lachartreusedeneuveville.org
Baptiste Dufour
Responsable des jardins

b.dufour@lachartreusedeneuveville.org
Myriam Karaman
Chargée de coordination Innovation Sociétale

m.karaman@lachartreusedeneuveville.org
Amandine Manier
Comptable et assistante RH

a.manier@lachartreusedeneuveville.org
Lara Loose
Chargée de coordination de l'ouverture au public

l.loose@lachartreusedeneuveville.org
Sébastien Vandeville
Régisseur technique

s.vandeville@lachartreusedeneuveville.org
Charlotte Gressier
Secrétaire

c.gressier@lachartreusedeneuveville.org
Romain Henaut
Apprenti jardinier

Bienvenue à la Chartreuse de Neuville !

PARTENAIRES

PARTENAIRES FONDATEURS



PARTENAIRES BÂTISSEURS



PARTENAIRES PROJETS



PARTENAIRES OPÉRATIONNELS



PARTIES PRENANTES RÉSEAUX



PARTIES PRENANTES ANNÉE DE L'ÉDUCATION





LA CHARTREUSE
DE NEUVILLE

Centre Culturel de Rencontre Européen
Innovation sociétale et artistique des territoires



1, allée de la Chartreuse
62170 NEUVILLE-SOUS-MONTREUIL
03.21.06.56.97
association@lachartreusedeneuille.org
lachartreusedeneuille.org

