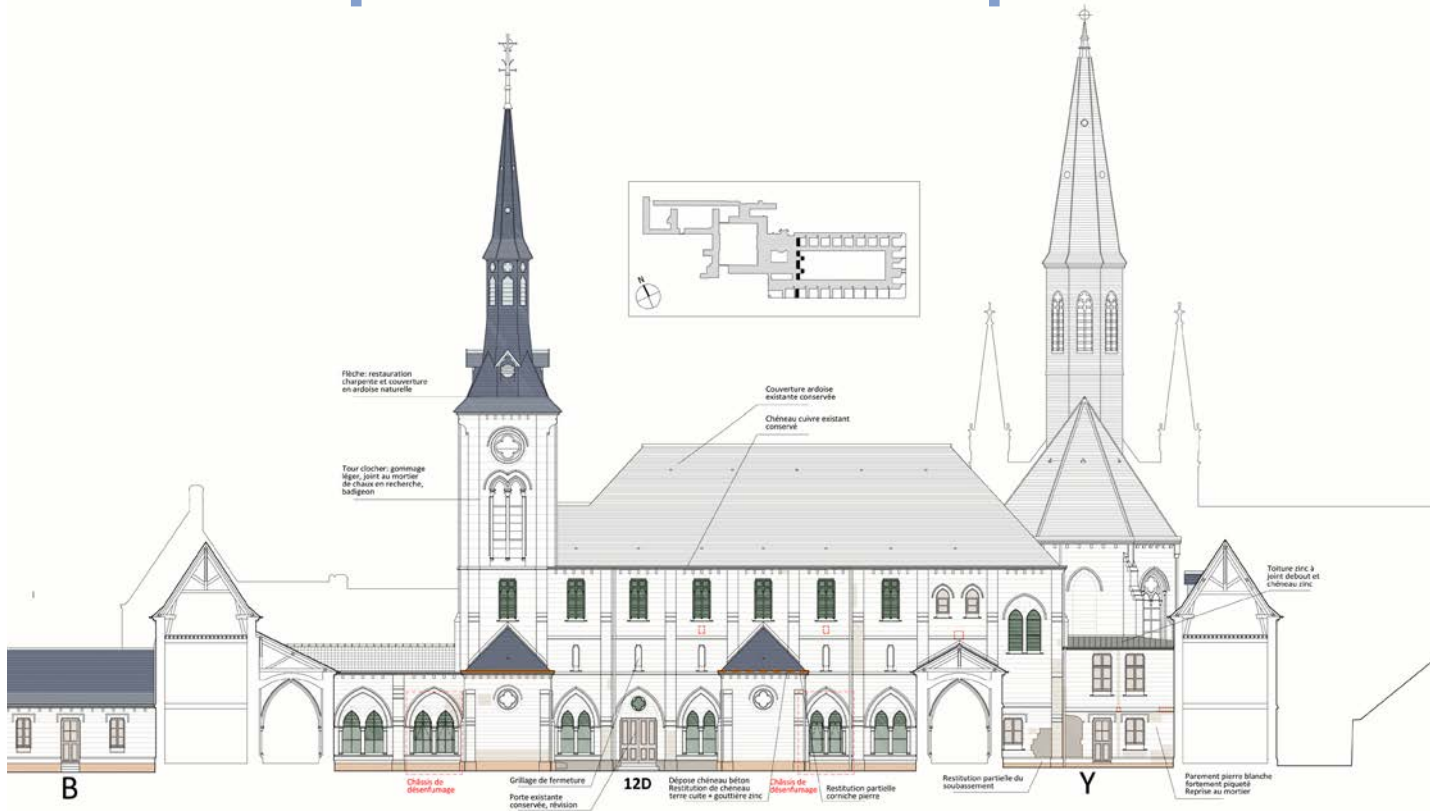


Formation

Pilote de projet de renaissance de patrimoine remarquable



en synergie avec le territoire dans lequel il s'inscrit



Formation-Action
de 4 jours

2 jours
en immersion à la
Chartreuse de Neuville
(Pas-de-Calais),

2 jours
dans un autre
site patrimonial

Contexte et objectifs de formation

Chaque renaissance de patrimoine est unique, basée sur une architecture et un état sanitaire, une histoire, un territoire, des parties prenantes qui lui sont propres. Les porteurs des projets sont eux-mêmes des individus avec des caractères et des compétences différents qui vont également influencer sur le projet.

Consciente de cette réalité pour l'avoir vécue pendant plus de 10 ans sur un projet de renaissance tout aussi précurseur que complexe, l'équipe de la Chartreuse de Neuville a décidé de capitaliser cette expérience, pour en tirer, non pas une méthodologie, mais plutôt des enseignements qu'elle souhaite désormais transmettre à d'autres porteurs de projets.

L'objectif de cette formation est triple :

- Permettre aux porteurs de projets d'appréhender l'ensemble des acteurs à coordonner et actions à mettre en œuvre pour piloter, dans le temps et de manière entrepreneuriale, un projet de renaissance patrimoniale public, privé, associatif ou mixte.
- Partager des enseignements, bonnes pratiques, recommandations et questionnements pour permettre aux porteurs d'avancer sur leur projet et d'anticiper les prochaines étapes pour mieux les piloter.
- Développer les capacités des porteurs de projet en matière de vision globale, d'analyse de l'écosystème territorial, de management agile, de co-construction et de résilience.

Par la conduite régulière de cette formation, la Chartreuse de Neuville souhaite également créer un réseau apprenant de porteurs de projets de renaissance de patrimoines remarquables en synergie avec leur territoire. Qu'il s'agisse d'initiatives publiques, privées ou hybrides, les porteurs de ces projets pourront ainsi s'inspirer et coopérer dans le temps.

Un choix pédagogique de Formation-Action

Le parti-pris pédagogique est celui de la Formation-Action, dont l'objectif est d'accroître la capacité d'intervention de chacun des stagiaires sur les situations rencontrées dans leur projet et de développer des compétences nouvelles.

Dans le cadre d'une démarche participative, La formation alternera des apports théoriques (savoirs et savoir-faire transmis) et des cas pratiques où les stagiaires seront amenés, au plan individuel comme collectif, à :

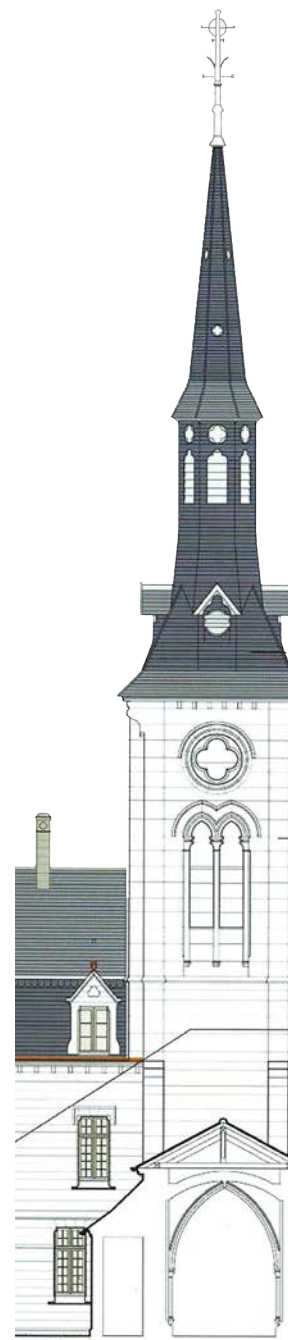
- Analyser les situations, les problèmes,
- Appréhender leurs différentes dimensions,
- Identifier leurs causes,
- Repérer les relations qu'ils entretiennent avec d'autres problèmes,
- Imaginer les actions susceptibles de les résoudre,
- Elaborer et mettre en œuvre un plan d'action dans ce sens.

Chaque stagiaire prendra comme cas pratique son propre projet et acquerra des savoirs et des savoir-faire organisés en fonction des besoins exprimés par les participants, dont lui-même.

L'intérêt de la formation-Action est de concilier, en un temps concentré, les exigences liées à l'acquisition de compétences avec celles de la production. C'est donc, pour les stagiaires, à la fois un temps de formation, de relecture et d'avancée de leur projet dans toutes ses dimensions.

A qui s'adresse cette formation théorique, pratique et immersive ?

- A des porteurs de projets, individuels ou en duo, œuvrant à la renaissance d'un lieu patrimonial majeur de leur territoire.
- Ces lieux peuvent être publics ou privés, urbains ou ruraux.
- Des projets au stade de la conception, de l'amorçage ou en première phase de développement.



Pré-requis

- Etre le/la pilote principal(e) du projet (individu ou duo de type président/directeur),
- Bénéficiaire de compétences/expérience en direction de projet,
- S'engager à participer à l'intégralité de la formation,
- Etre impliqué(e), à la fois actif(ve), ouvert(e) et à l'écoute, pendant la formation.

Déroulé

Quatre jours de formation répartis en cinq modules :

1. S'immerger dans la renaissance d'un patrimoine majeur et situer l'état d'avancée de son propre projet.
2. Concevoir et Coconstruire une vision et un contenu ancrés dans le lieu et son territoire.
3. Piloter un projet multi-acteurs et parties prenantes.
4. Restaurer, gérer et communiquer avec agilité, résilience et pérennité.
5. A l'aune des précédentes séquences, revisiter son projet et sa posture de leader.

Tarif et modalités

4 jours répartis en 2 jours en immersion à la Chartreuse de Neuville et, un mois plus tard, 2 jours dans un autre site patrimonial.

Groupe de 6 à 12 stagiaires.

Tarif : 1300 €/stagiaire en individuel, déjeuners compris (tarif groupe constitué nous contacter). Pris en charge dans le cadre de la mission « Réinventer le patrimoine ».

Logement sur place ou à proximité en option.

Compléments de formation éventuels

- Coaching/hot line de 3 à 4 réunions par an en fonction des besoins.
- Lieu-démonstrateur d'une journée auprès des parties prenantes d'un projet.

Accessibilité Handicap

Pour toute information concernant nos conditions d'accès aux publics en situation de handicap (locaux, adaptation des moyens de la prestation), une personne ressource handicap est mobilisable au sein de notre structure :
Amandine Manier a.manier@lachartreusedeneuville.org

Module 1

1 jour

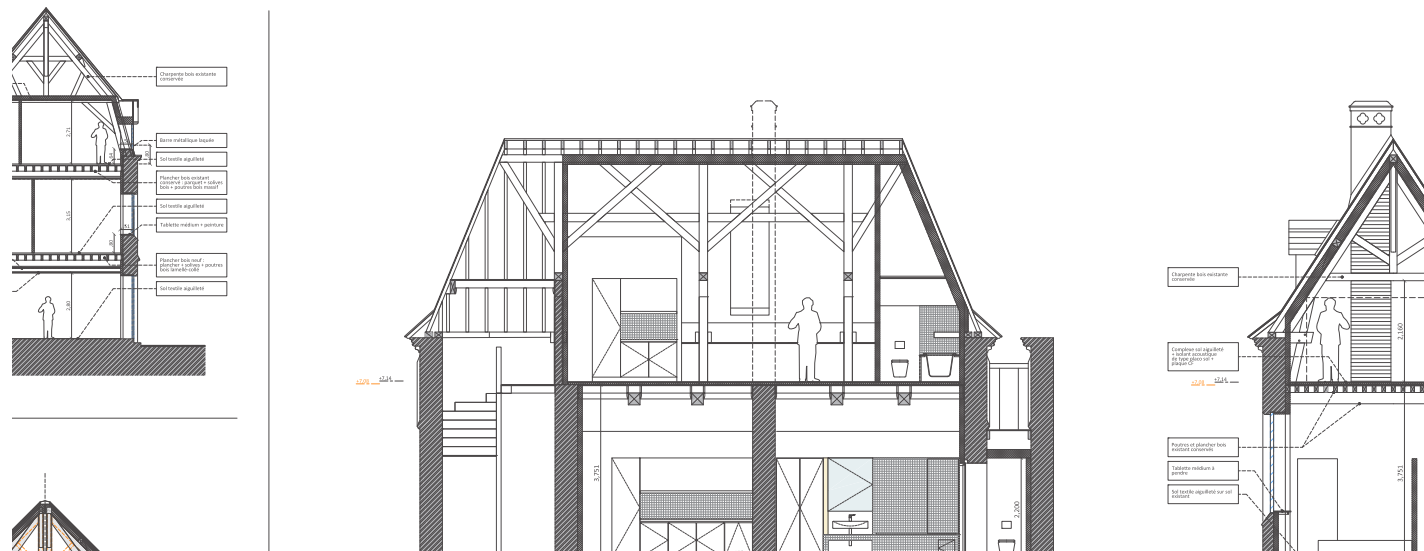
S'immerger dans la
renaissance d'un
patrimoine majeur et situer
son propre projet

Objectifs pédagogiques

- Appréhender le caractère multi-dimensionnel de la renaissance d'un patrimoine.
- Prendre conscience du contexte global dans lequel s'inscrit le projet et des influences (histoire, jeu d'acteurs, territoire, situation sociale...) auquel il est soumis.
- Savoir situer son projet dans son environnement et poser les enjeux actuels et à venir de celui-ci.

Contenus

- Visite,
- Restitution des différentes étapes, obstacles et leviers d'action rencontrés dans sa renaissance,
- Apport théorique sur l'écosystème global d'un projet de renaissance patrimoniale et les interactions potentielles entre ses différentes parties prenantes,
- Chaque porteur de projet rédige ensuite une synthèse de son projet et de ses enjeux actuels.



Programme pédagogique

1. Immersion dans la renaissance de la Chartreuse de Neuville :
 - Visite historique et étapes de sa renaissance,
 - Modèle économique et juridique,
 - Parties prenantes internes et externes,
 - Territoire,
 - Difficultés rencontrées et leviers d'actions.
2. Présentation des enjeux stratégiques de la renaissance d'un patrimoine.
3. Introduction à la dynamique systémique : comprendre que les multiples dimensions d'un projet de renaissance de patrimoine ne peuvent être traitées isolément, qu'elles interagissent en permanence entre elles.
4. Etat des lieux de chaque projet par porteur : synthèse du projet, situation dans son environnement, forces et faiblesses, enjeux clés actuels et à venir.
5. Chaque porteur présente au reste du groupe son projet, son état d'avancement et ses réflexions, ses enjeux actuels et à venir. Le groupe interagit avec chaque porteur.

Moyens

- Visite pédagogique, retour sur une expérience inspirante de 10 ans, trame historique de la renaissance, cartographie des parties prenantes.
- Dynamique systémique, articles, publications : Donnadiou G. et Karsky M. (La systémique, penser et agir dans la complexité) ainsi qu'à Edgar Morin (Introduction à la pensée complexe).
- Carte systémique : aiguiser son regard pour mieux intégrer le projet aux dynamiques territoriales, historiques et sociétales.
- Support de présentation de projet à compléter.
- Mobilisation des expériences des porteurs et présentation de chacun d'entre eux.
- Retours du groupe.

Intervenants

Patrick Allindre, Alexia Noyon, Michelle Stien

Module 2

1 jour

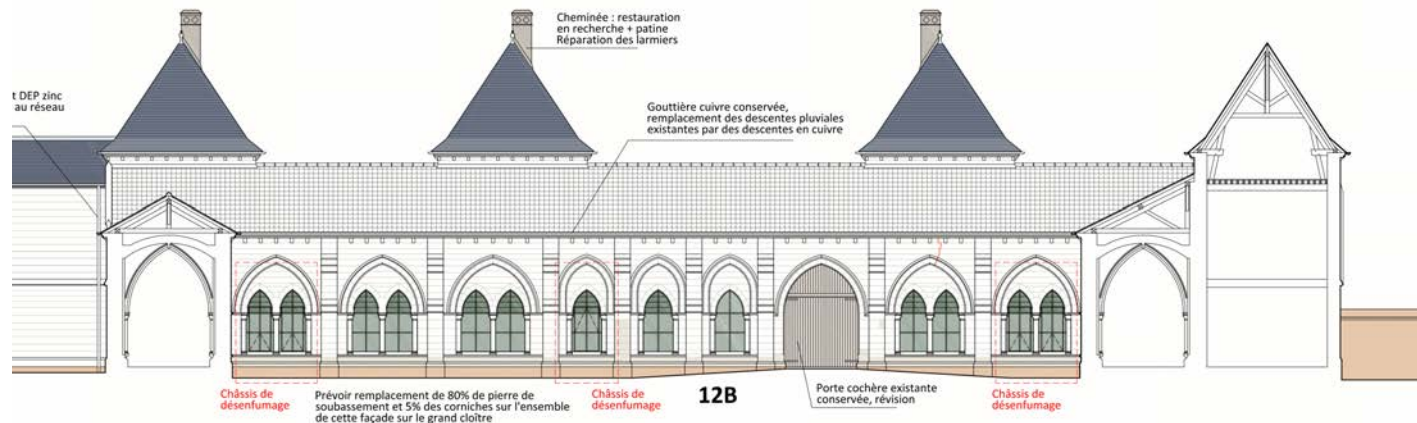
Concevoir et coconstruire
une vision et un contenu
ancrés dans le lieu et son
territoire

Objectifs pédagogiques

- Savoir analyser son environnement interne et externe.
- Apprendre à définir la vision, l'ambition et les valeurs d'un projet à partir d'un triptyque : les porteurs (convictions, motivations), le lieu (histoire, architecture) et le territoire (spécificités, stratégie, enjeux contemporains).
- Distinguer ce qui fait de votre projet un outil au service du territoire.
- Confronter pour valider et/ou ajuster l'identité (vision, valeurs, ambition) et l'offre du projet actuel (domaines d'activités stratégiques) au regard du lieu, de ses acteurs et des besoins du territoire.

Contenus

- Apports théoriques,
- Jeu pédagogique,
- Cas pratique sur son projet,
- Partage d'expériences et challenge du groupe.



Programme pédagogique

1. Bonnes pratiques, recommandations et questionnements pour :
 - a Comprendre le lieu de manière objective et subjective.
 - b Analyser son territoire
 - Le cartographier politiquement, économiquement, socialement et culturellement,
 - Comprendre les jeux d'acteurs et les influences culturelles du territoire.
 - c Maintenir les convictions et motivations des initiateurs dans le processus de co-construction de la vision et des contenus, tout en l'enrichissant des nouveaux entrants et en l'ancrant dans le territoire et le lieu.
2. Jeu « Patrimoine des possibles » (de type Les incollables ou Trivial poursuit) pour tester les questions/recommandations à leur projet et partager leurs réponses avec les autres joueurs.
3. Point des participants sur leurs enjeux actuels au regard de ces questions.
4. Partage avec le groupe qui interagit avec chaque porteur, le challenge et partage ses expériences.

Moyens

- Interventions des formateurs.
- Cartes systémiques :
 - Comprendre le territoire au travers de ses identités et de ses sphères de relation pour ajuster la stratégie du projet de renaissance.
 - Prendre conscience des réalités organisatrices du territoire influençant l'incarnation du projet.
- Jeu pédagogique « Patrimoine des Possibles », partie sur les questionnements et recommandations.
- Support cas pratique.
- Fiche pratique labellisation CCR.

Intervenants

Alexia Noyon, Nathalie Dupuis-Hepner, Patrick Allindré

Module 3

1 jour

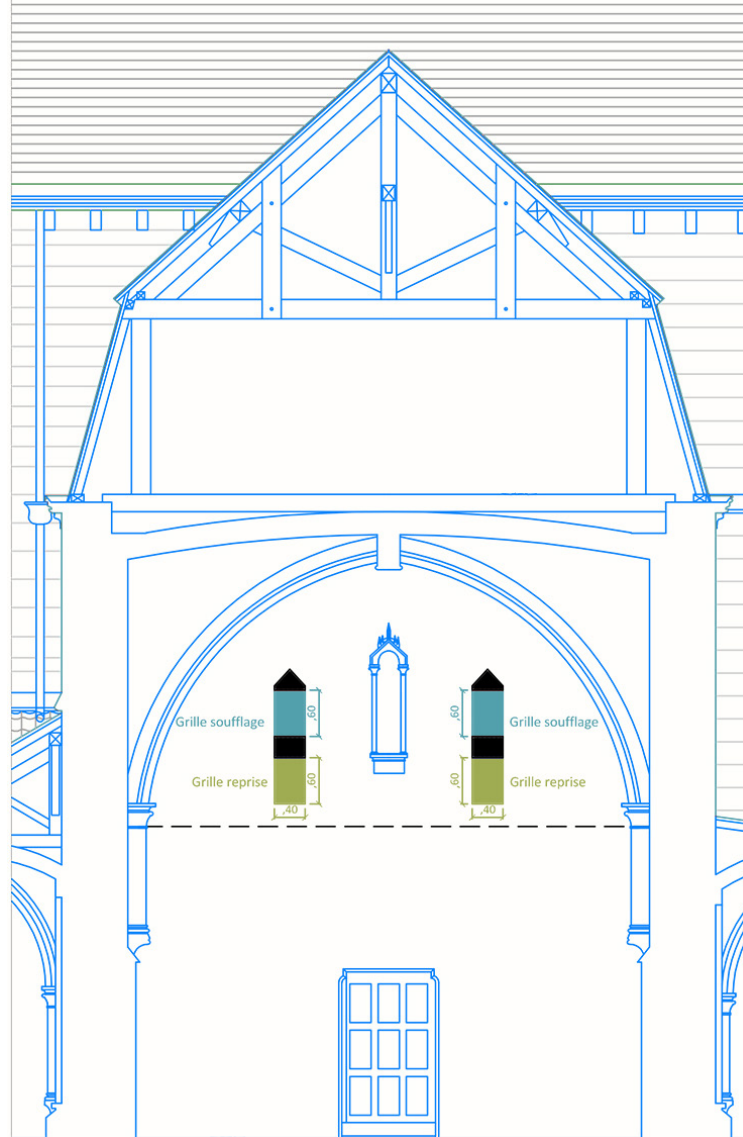
Piloter un projet multi-acteurs et parties prenantes

Objectifs pédagogiques

- Prendre conscience du rôle déterminant de l'animation et de l'organisation des relations humaines dans les différentes dimensions du projet et auprès de toutes les parties prenantes internes comme externes.
- Travailler sur les stratégies d'implication et de médiation des acteurs, et de sécurisation des fondamentaux.
- Être en capacité de fédérer ses équipes et sa communauté d'acteurs, de déployer une dynamique de projets collaboratifs.
- Mettre en place un plan d'action pour définir, mettre en place et piloter une gouvernance participative et responsable.
- Développer sa posture de facilitateur et les capacités d'agilité et de résilience de son équipe.

Contenus

- Apports théoriques,
- Jeu pédagogique,
- Cas pratique sur son projet,
- Partage d'expériences et challenge du groupe.



Programme pédagogique

1. Bonnes pratiques, recommandations et questionnements pour
 - Penser et animer la gouvernance d'un projet multi-parties prenantes.
 - Développer ses propres capacités et manager l'équipe opérationnelle salariée et bénévole avec agilité et résilience.
 - Comprendre le mode de fonctionnement d'acteurs publics, privés et/ou associatifs et manager un projet hybride tout en préservant sa cohérence et l'identité de chacune des parties prenantes.
2. Le rapport au temps du projet et ses étapes « go/no go » et « accept/no accept ».
3. Jeu « Patrimoine des possibles » (de type Les incollables ou Trivial pursuit) pour tester les questions/recommandations sur leur projet et partager leurs réponses avec les autres joueurs.
4. Point des porteurs sur leurs enjeux actuels au regard de ces questions.
5. Partage avec le groupe qui interagit avec chaque porteur, le challenge et partage ses expériences.

Moyens

- Interventions des formateurs
- Cartes systémiques :
 - Inscrire le projet de renaissance d'un lieu dans ses différents temps,
 - Décrypter les systèmes d'interactions des acteurs et des réseaux d'acteurs pour favoriser les coopérations,
 - Se décadrer et mettre en mouvement une gouvernance qui crée un sentiment d'appartenance et développe l'adhésion au projet.
- Jeu pédagogique « Patrimoine des Possibles », partie sur les questionnements et recommandations sur ce thème.
- Support cas pratique.

Intervenants

Alexia Noyon, Nathalie Dupuis-Hepner, Michelle Stien

Module 4

0,5 jour

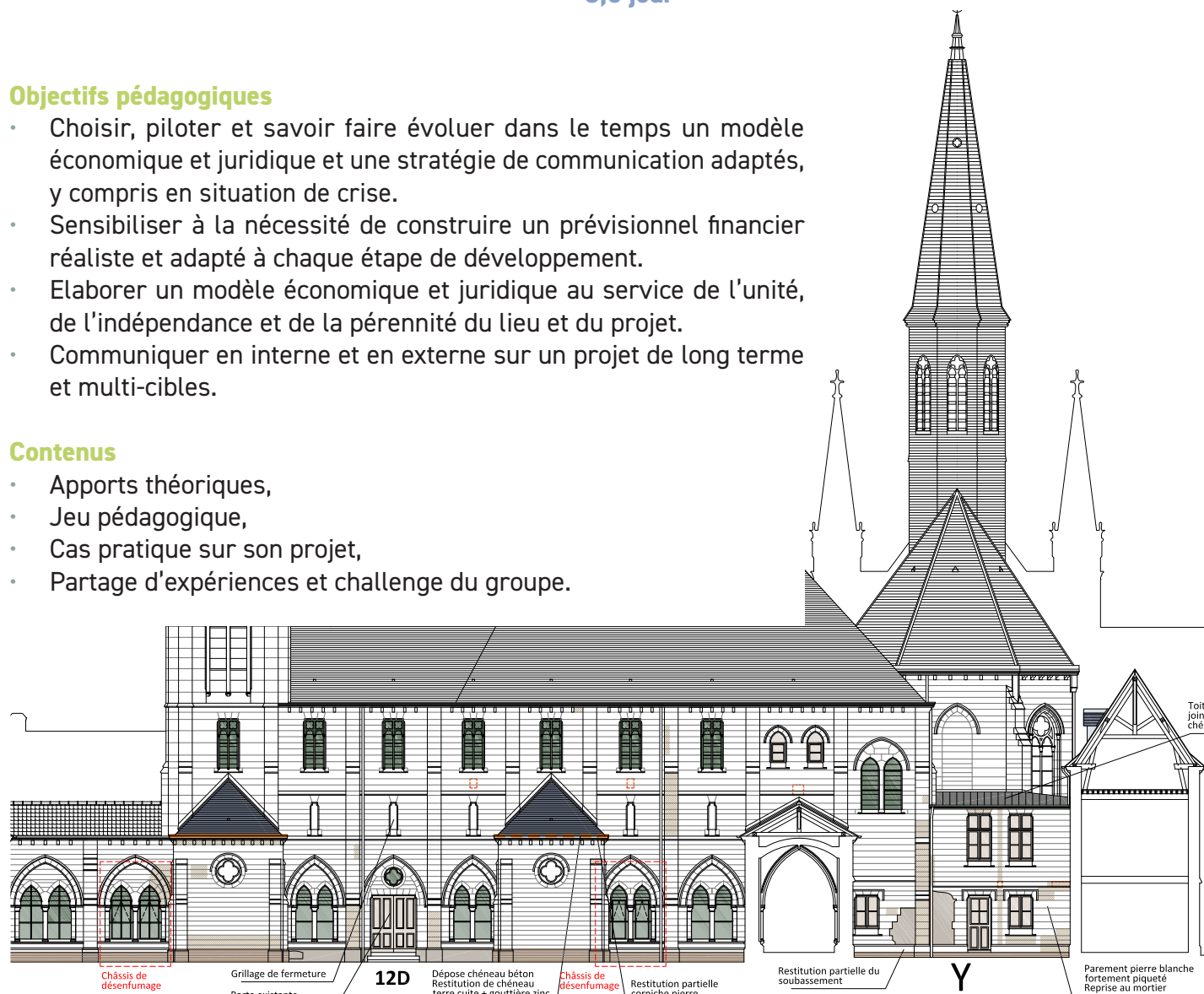
Restaurer, gérer et communiquer avec agilité, résilience et pérennité

Objectifs pédagogiques

- Choisir, piloter et savoir faire évoluer dans le temps un modèle économique et juridique et une stratégie de communication adaptés, y compris en situation de crise.
- Sensibiliser à la nécessité de construire un prévisionnel financier réaliste et adapté à chaque étape de développement.
- Elaborer un modèle économique et juridique au service de l'unité, de l'indépendance et de la pérennité du lieu et du projet.
- Communiquer en interne et en externe sur un projet de long terme et multi-cibles.

Contenus

- Apports théoriques,
- Jeu pédagogique,
- Cas pratique sur son projet,
- Partage d'expériences et challenge du groupe.



Programme pédagogique

1. Bonnes pratiques, recommandations et questionnements pour :
 - Orchestrer les travaux de restauration du site.
 - Penser, développer et faire évoluer le modèle économique et juridique d'un projet de renaissance de lieu remarquable.
 - Rechercher des partenaires financiers publics et privés.
 - Communiquer sur un projet de long terme et rencontrant des difficultés au sein du territoire et auprès de cibles internes et externes très différentes.
2. Jeu « Patrimoine des possibles » (de type Les incollables ou trivial pursuit) pour tester les questions/recommandations sur leur projet et partager leurs réponses avec les autres joueurs.
3. Point des porteurs sur leurs enjeux actuels au regard de ces questions.
4. Partage avec le groupe qui interagit avec chaque porteur, le challenge et partage ses expériences.

Moyens

- Interventions des formateurs.
- Fiches pratiques :
 - Suivi travaux,
 - Mobilisation de financements publics,
 - Mobilisation de mécènes entreprises et fondations,
 - Mobilisation de donateurs individuels.
- Jeu pédagogique « Patrimoine des Possibles », partie sur les questionnements et recommandations sur ce thème.
- Support cas pratique.

Intervenant

Alexia Noyon

Module 5

0,5 jour

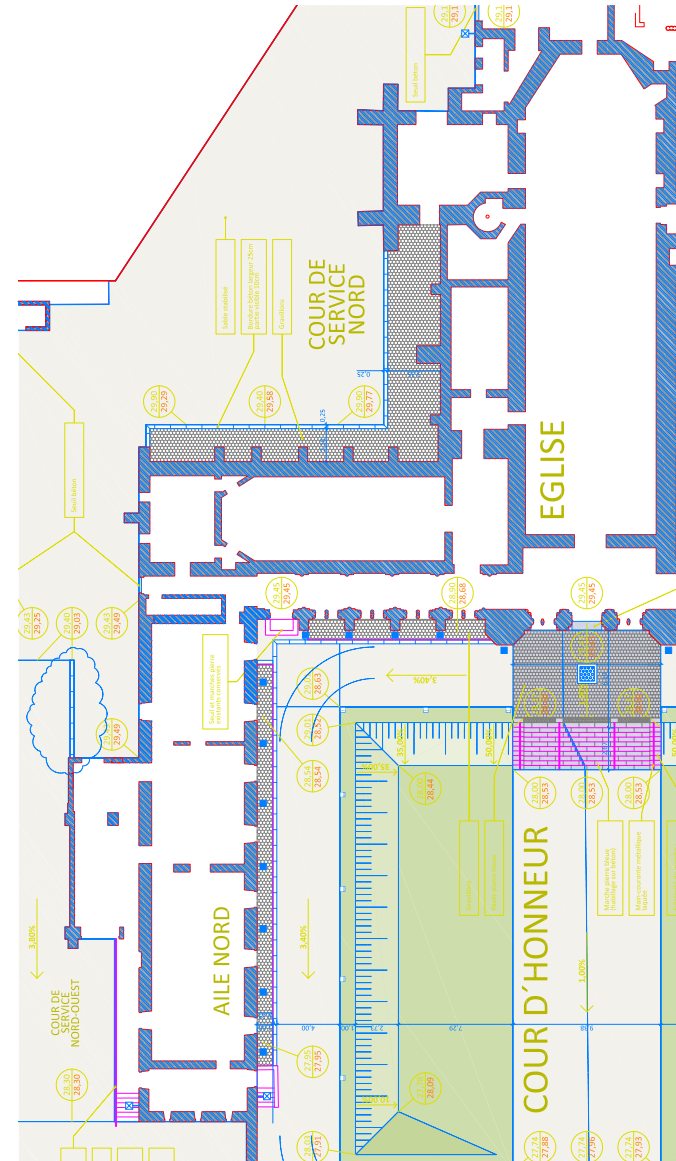
A l'aune des précédentes séquences, revisiter son projet et sa posture de leader

Objectifs pédagogiques

- Prendre conscience de l'impact de la personnalité, du parcours et de la posture du porteur de projet sur le développement de celui-ci.
- Identifier les principales compétences complémentaires dont le porteur doit s'entourer.
- Développer des réflexes de questionnement et une attitude apprenante.
- Apprendre à prendre du recul, développer ses ressources de résilience et ajuster son pilotage au fil du temps.
- Etablir une vision holistique de projet, élaborer un plan d'action.

Contenus

- Apports théoriques,
- Cas pratique sur sa posture de leader et son projet,
- Partage d'expériences et challenge du groupe.



Programme pédagogique

1. Témoignage inspirant.
2. Auto-évaluation à l'instant « T » des porteurs de projet sur leur posture de leader de projet tant sur le plan technique que managérial, relationnel et émotionnel ou de besoins personnels.
3. En conclusion de la formation, application des porteurs à leur projet :
 - Cartographie et qualification des parties prenantes,
 - Synthèse des questionnements et enjeux prioritaires,
 - Plan d'action à mettre en œuvre,
 - Prise de conscience de l'impact de son profil,
 - Réflexes personnels à développer,
 - Compétences essentielles dont je dois m'entourer.
4. Partage avec le groupe.
5. Evaluation de la formation.

Moyens

- Témoignage personnel.
- Cartes d'auto-évaluation du leader.
- Support cas pratique.
- Support d'évaluation de la formation.

Intervenants

Michelle Stien, Alexia Noyon

Equipe Pédagogique



Alexia Noyon

Directrice générale de la Chartreuse de Neuville depuis l'origine de son projet de renaissance (2008).

Expériences antérieures dans le domaine de l'entrepreneuriat (Cofondatrice de la brasserie artisanale des 2 Caps), de l'Education Nationale (Conseillère Principale d'Education), du secteur humanitaire (Directrice des projets d'Hôpital Sans Frontière).

Formation : ESSCA, IUFM (Education Nationale, CPE).

Domaines d'expertise : montage et direction de projets hybrides (public, privé et/ou associatif). Entrepreneuriat. Modèles économiques innovants. Management agile et résilience.



Nathalie Dupuis-Hepner

Coach-conseil en accompagnement des projets de transformation des organisations (entreprises, fondations et associations).

Expériences antérieures en conseil dans la gestion des connaissances (associée EY), en affaires juridiques d'entreprise (Rhône-Poulenc), en enseignement du droit (HEC).

Formation : HEC et DEA droit des affaires à Assas Panthéon.

Domaines d'expertise : conception et suivi des plans de transformation (stratégie et opérationnel), évolution des pratiques managériales, intelligence collective (méthodes collaboratives, modélisation des connaissances), conduite du changement, facilitation de groupes, RSE et transition sociétale.



Michelle STIEN

Co-fondatrice et dirigeante de Coop-Cité et de son démonstrateur la Villa des Créateurs (Tiers-lieu parisien dédié à la transformation des territoires et de ses acteurs).

Expériences antérieures : Médiatrice civile, conseil en nouvelles organisations et management systémique, associée de l'Agence Innov&sens, dirigeante de l'Association le Bâton de Parole, gestionnaire de centres de profits groupe PPR et Yves Rocher.

Formation : IPC, CCI Paris, CREFAC, EPMN.

Domaines d'expertise : Gestion d'entreprise, dynamique systémique, médiation et résolution de conflits, intelligence collective horizontale et leadership, accompagnement de projets territoriaux, prototypage de tiers-lieux.



Patrick ALLINDRE

Responsable création et patrimoine de la Chartreuse de Neuville

Expériences antérieures dans le domaine de l'entrepreneuriat (associé dans une entreprise de rénovation du bâtiment, créateur d'une galerie d'art à Montreuil-sur-mer), de l'éducation artistique (Conférencier, création de programme éducatif).

Formation : La Villa ARSON, École Pilote Internationale d'Art et de Recherche, Nice; École de Recherche Graphique (ERG), Bruxelles; Histoire de l'Art, Université de Lille 3, Lille.

Domaines d'expertise : L'histoire de l'art et de l'architecture, la création de support pédagogique, de communication, d'information, l'adaptation à l'évolution de l'écosystème.

“

*Demain ne sera pas comme hier.
Il sera nouveau. Il dépend de nous.
Il est moins à découvrir qu'à inventer* “

Gaston Berger

Cette formation vous intéresse ?
Pour toute question ou information :

CONTACT

Alexia Noyon

06.50.60.69.93

a.noyon@lachartreusedeneuille.org

